

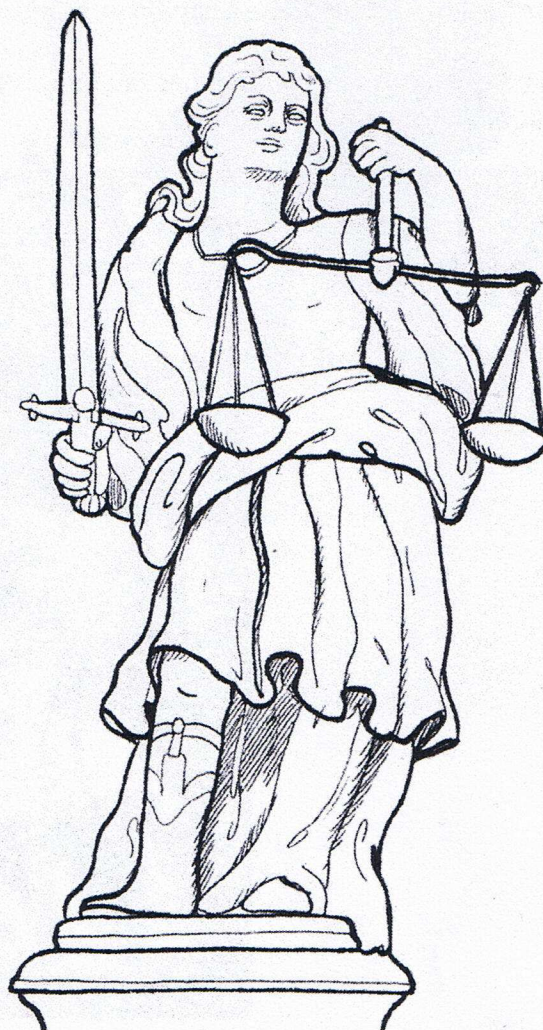
Alegorické **sochy čtyř ctností** zhotovil z vápence budějovický sochař Josef Dietrich.

ALEGORIE znamená zpodobení nějaké vlastnosti nebo jevu prostřednictvím postavy obdařené různými symbolickými předměty, kterým říkáme ATRIBUTY.

SPRAVEDLNOST drží v ruce meč a váhy.

Váhy s vyrovnanými miskami vyjadřují nestrannost při posuzování a rozhodování.

Meč znamená sílu, kterou nám spravedlivé rozhodování dává.



STATEČNOST (nebo také Odvaha či Síla) je **oděná ve zbroji s přilbou** na hlavě a opírá se o silný **sloup**. Postava statečnosti se často spojuje s postavou Samsona.